

# Programa de Apoyo a la Salud Mental Infantil Chile Crece Contigo

Reactivando la intersectorialidad



# ¿Qué es Chile Crece Contigo?



Subsistema de **protección integral** a la infancia.



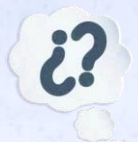
Misión **acompañar, proteger y apoyar integralmente**, a todos los niños, niñas y sus familias, a través de acciones y servicios de carácter universal.



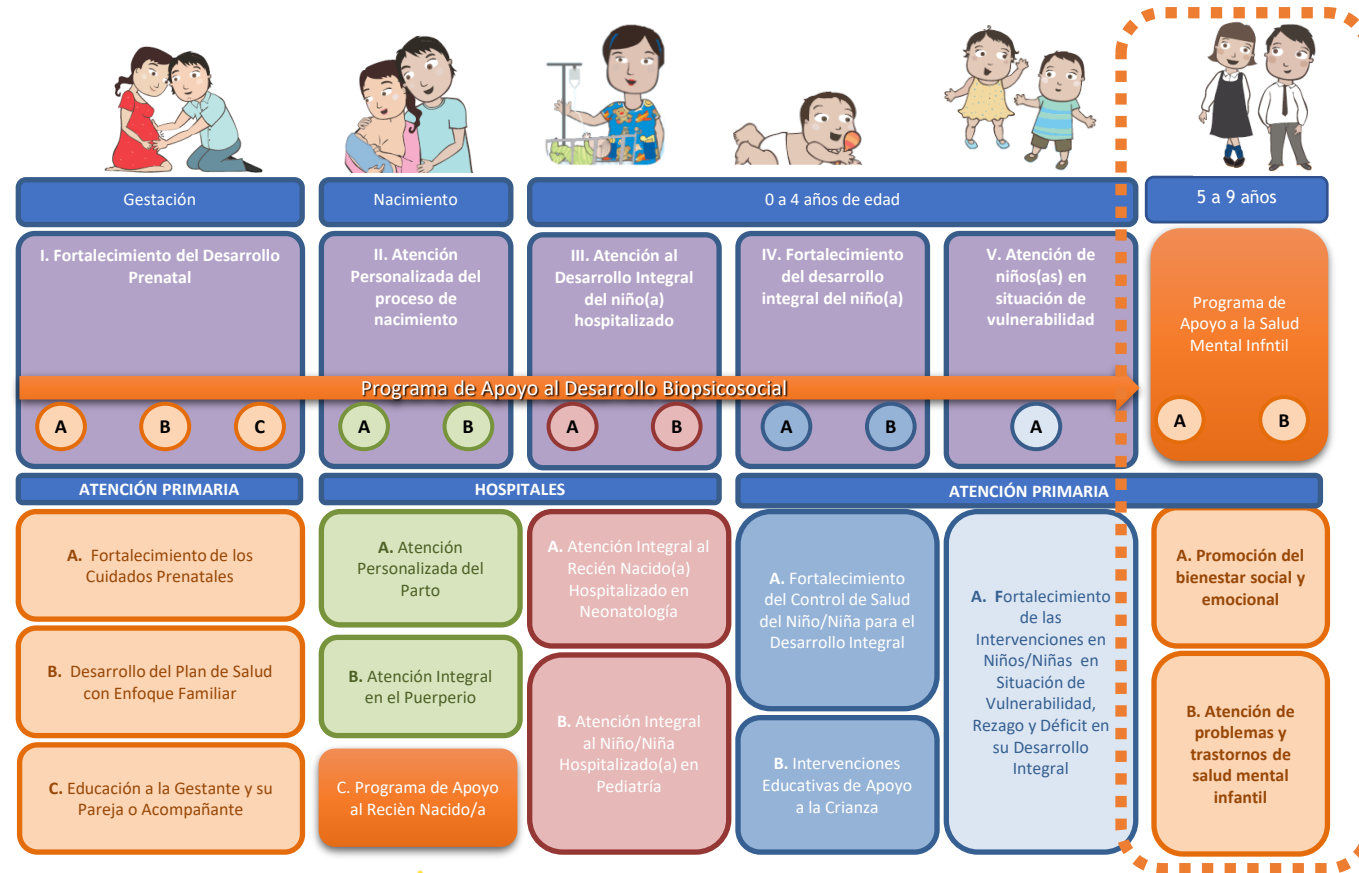
Focalizando apoyos especiales a aquellos que presentan **mayor vulnerabilidad**.



**Articula intersectorialmente** iniciativas orientadas a la infancia, de manera de generar una **red de apoyo** para el adecuado desarrollo de los niños y niñas hasta los 9 años

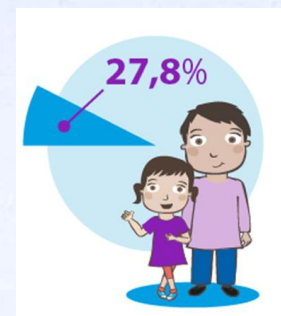


# Chile Crece Contigo: Ministerio de Salud



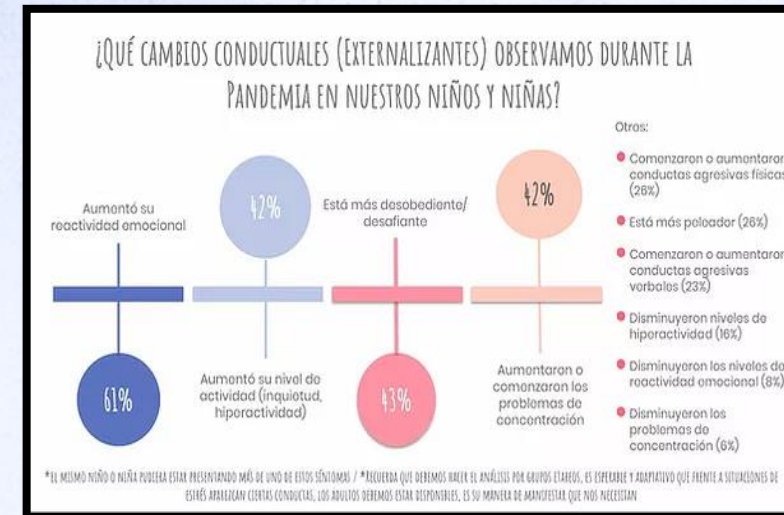
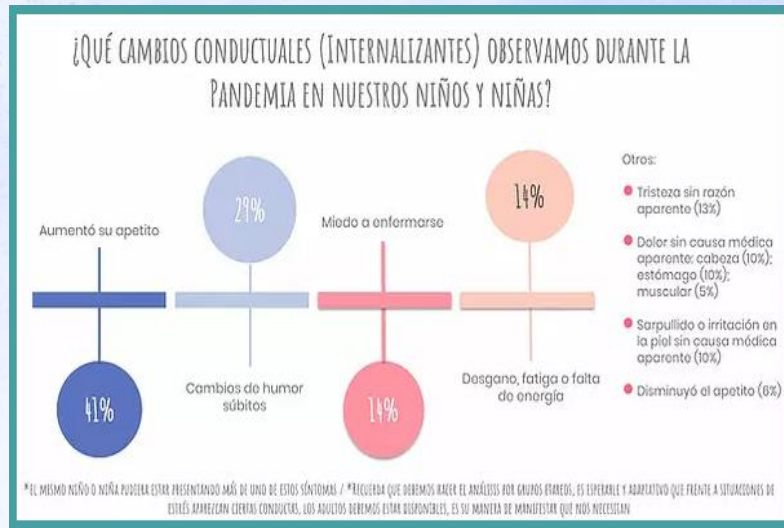
# Programa de Apoyo a la Salud Mental Infantil

Programa de reforzamiento de la Atención Primaria de Salud cuyo objetivo es **aumentar la cobertura de tratamiento integral y efectividad de los procesos de atención** asociados a niños(as) con problemas y/o trastornos mentales entre los 5 y 9 años



# Salud Mental Niños y niñas Pandemia

Estudio sobre el impacto psicológico de los niños y niñas chilenos(as) de 0 a 11 años en pandemia (N= 6149), revela que ésta afectó su salud mental.



# Otro estudio en Chile

## Impacto de la Pandemia por COVID -19 en la Salud Mental de Preescolares y Escolares en Chile.

Impact of the COVID-19 Pandemic on the Mental Health of Preschoolers and School Children in Chile

Marcela Larraguibel<sup>1</sup>, Rodrigo Rojas-Andrade<sup>2</sup>, Muriel Halpern<sup>1</sup> & Maria Elena Montt<sup>3</sup>

**Resumen. Introducción:** El objetivo de esta investigación es describir el impacto de la pandemia por COVID-19 en la salud mental de una muestra de estudiantes pertenecientes a la Región Metropolitana de Chile desde prekínder a cuarto año de enseñanza básica. **Material y Método:** Apoderados de 4772 estudiantes de prekínder hasta cuarto básico de 48 establecimientos de educación pública pertenecientes a 3 comunas vulnerables de la Región Metropolitana de Chile, completaron el cuestionario en línea de condiciones socioemocionales, desarrollado por Acción Educar y la Dirección de Educación Pública, Ministerio de Educación, respecto de sus hijos. El 47,2% de los hijos de los encuestados fueron niñas. La edad mínima fue de 4 años y la máxima de 11 años. **Resultados:** La pandemia aumentó significativamente todos los síntomas evaluados. El 20,6% de los estudiantes evolucionaron de no presentar síntomas a tener al menos uno. Los síntomas que más aumentaron fueron "Estar triste", "Falta de ganas, incluso para hacer actividades que le gustan" y "Cambios en el apetito (comer más o tener menos hambre)". Mostraron descenso sintomático: "Preocupación por las tareas escolares" y "Quejarse de dolor de cabeza o de gaitita". Los síntomas más frecuentes fueron: "Irritabilidad, mal genio", "No obedecer" y "Cambios en el apetito", sin embargo, la línea de base de estos síntomas antes de la pandemia ya era alta. **Conclusiones:** Este estudio muestra el considerable impacto de la pandemia en la salud mental de los niños. Estos datos deben tenerse en cuenta al planificar la respuesta sanitaria a corto y largo plazo frente al COVID-19. **Palabras clave:** COVID-19; Niños; Pandemia; Cuarentena; Salud mental.

La salud mental infantil ha empeorado tanto en niños y niñas con sintomatología de base como sin patología de salud mental.

Un 20,6% de los estudiantes evolucionaron de no presentar síntomas de salud mental a tener al menos uno.

Los síntomas más frecuentes fueron: "Irritabilidad, mal genio (71,9%)", "No obedecer (70,7%)" y "Cambios en el apetito" (72,8%).

Los síntomas que más aumentaron: "Estar triste", "Falta de ganas, incluso para hacer actividades que le gustan" y "Cambios en el apetito (comer más o tener menos hambre)"

Larraguibel, M., Rojas-Andrade, R., Halpern, M. & Montt, M.E. (2021). Impacto de la Pandemia por COVID -19 en la Salud Mental de Preescolares y Escolares en Chile. Rev. Chil. Psiquiatr. Neurol. Infanc. Adolesc. 32(1).



# ¿Qué refuerza y cómo se articula PASMI en la APS?

| Programa Salud Mental en APS (PSAPS)   | Programa Acompañamiento a niños y niñas con alto riesgo psicosocial   | Programa Apoyo a la Salud Mental de niños y niñas ChCC (PASMI)   |
|--|---|--|
| <ul style="list-style-type: none"> <li>• 5 a 6 consultas de salud mental realizada 1 por Médico, y el resto por Psicólogo, Asistente Social.</li> <li>• Medicamentos</li> <li>• 2 sesiones intervención grupal con padres</li> <li>• Taller con profesores (Prevención)</li> <li>• Consultorías psiquiátricas</li> </ul> | <ul style="list-style-type: none"> <li>• 4 a 5 Visitas Domiciliarias Integrales.</li> <li>• Seguimiento telefónico y mensajería</li> <li>• Evaluación integral ingreso/egreso</li> <li>• Reuniones de coordinación intersectorial por cada caso ingresado.</li> </ul> | <ul style="list-style-type: none"> <li>• Evaluación diagnóstica integral por médico, psicólogo y/o trabajador social.</li> <li>• Reforzamiento con 9 consultas de salud mental adicional realizada por Psicólogo y Asistente Social.</li> <li>• 1 CSM realizada por Médico.</li> <li>• 4 sesiones Taller grupal de competencias parentales para padres, madres y cuidadores de niños y niñas con problemas de conducta.</li> <li>• 1 Visita establecimiento educacional .</li> </ul> |

Control de salud integral de niños y niñas

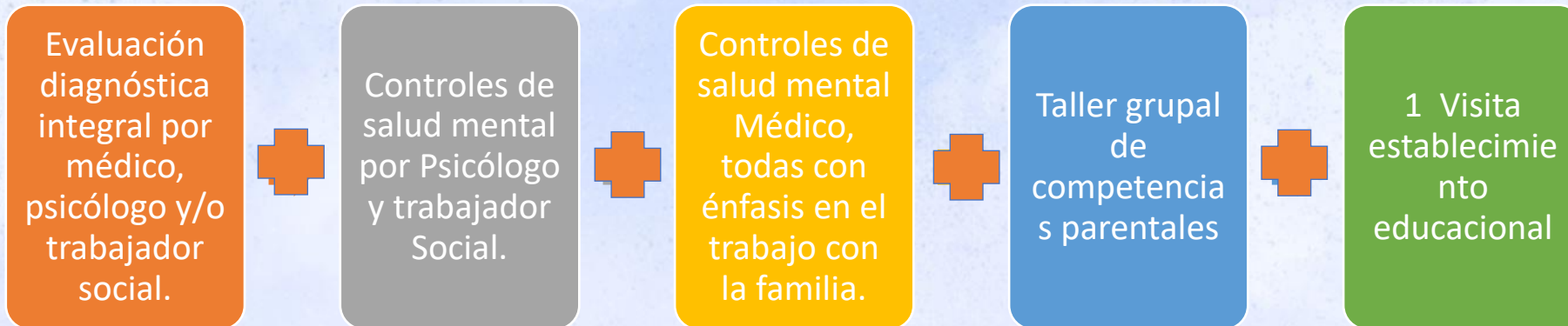
SISI

Detección Precoz, Consejería y Referencia Asistida de personas con factores de riesgo, condicionantes y/o trastornos de SM en APS

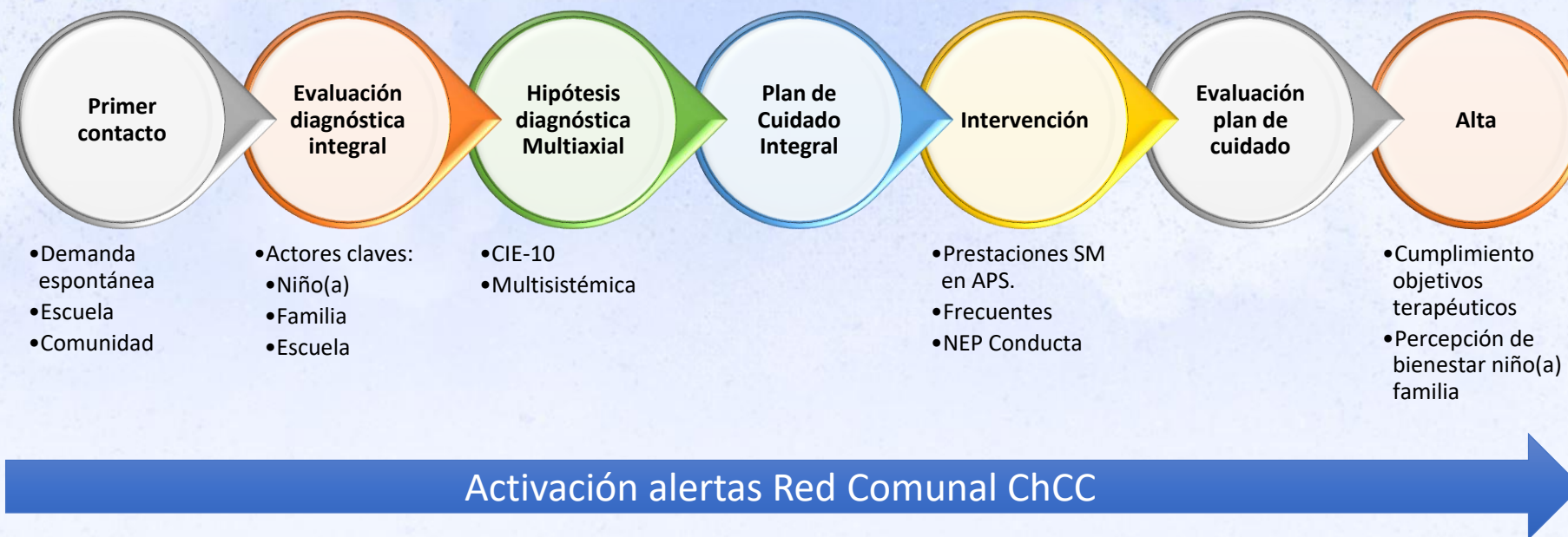


# Prestaciones PAsMI

## Atención Primaria de Salud



# ATENCIÓN DE SALUD MENTAL INFANTIL



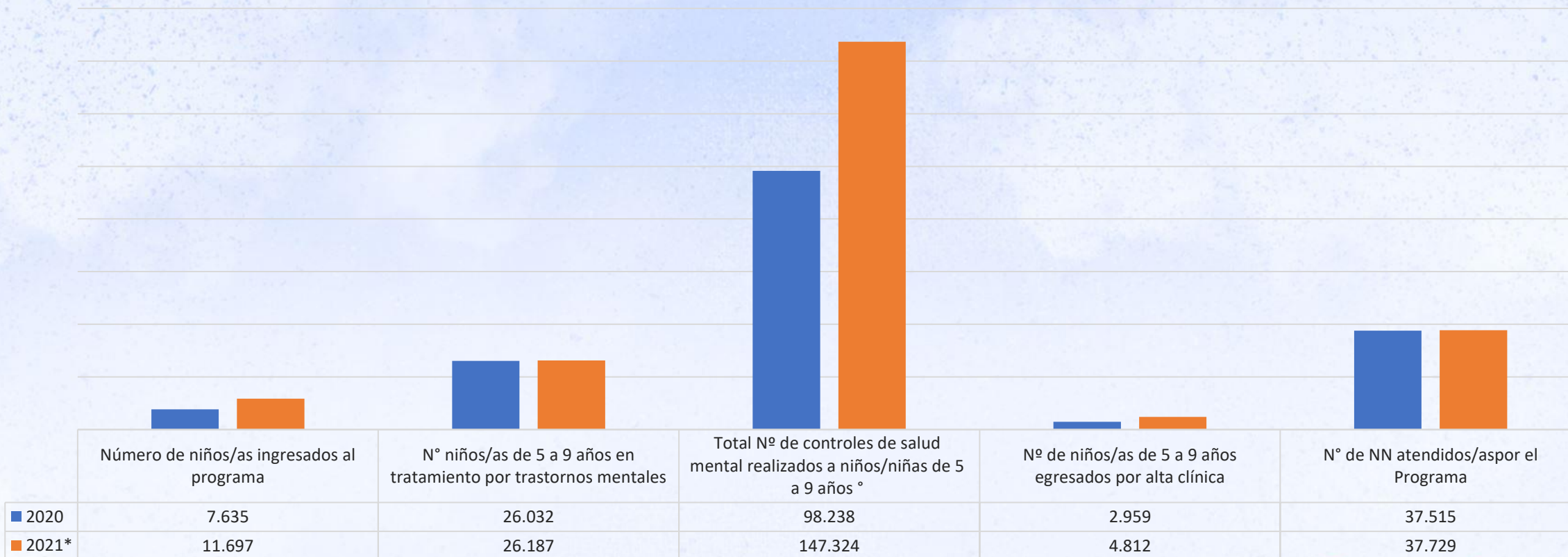
# Alertas SRDM

1. Niño/a víctima de algún tipo de **violencia** (VIF, maltrato, negligencia, abuso sexual, otros)
2. Niño/a con **inasistencias reiteradas** a establecimiento educacional o **desescolarización**
3. Niño/a pertenece al **40% más vulnerables**.
4. Situación de migración o familia en situación de **migración**
5. Niño/a en condiciones de **habitabilidad** precarias
6. Niños(as) con necesidades especiales de atención en Salud (**NANEAS**)
7. Situación de **Discapacidad** (ambientes discapacitantes para el niño/a)
8. Padre, madre o **cuidador** en tratamiento o con historia de atención en **Salud Mental**
9. Padre, madre o cuidador en situación de **reclusión**
10. Familiares con consumo de **drogas y/o alcohol**
11. Madre, padre y/o **cuidador principal con discapacidad** permanente
12. Niño/a no accede a **oferta recreativa ni deportiva** de la comuna
13. Existe **cesantía** en el entorno familiar primario



# Comparativo Indicadores PASMI Nacional en Pandemia 2020-2021

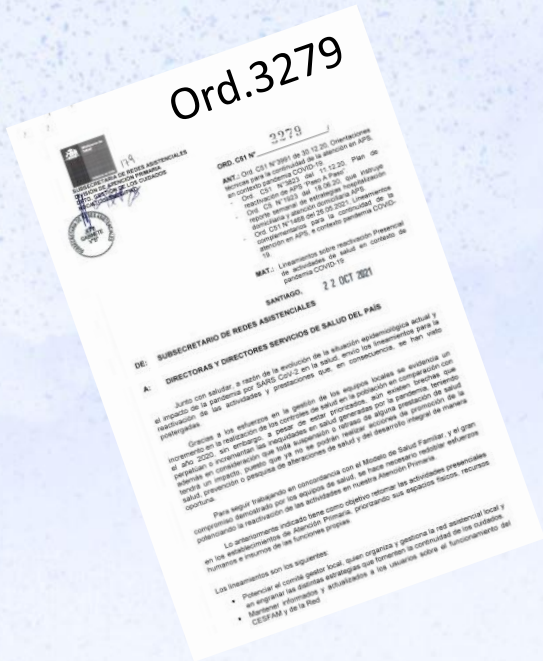
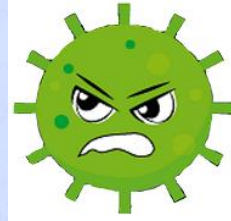
Indicadores PASMI  
2020-2021



■ 2020 ■ 2021\*



# Desafíos del Programa de Apoyo a la Salud Mental Infantil para la recuperación de los cuidados postergados



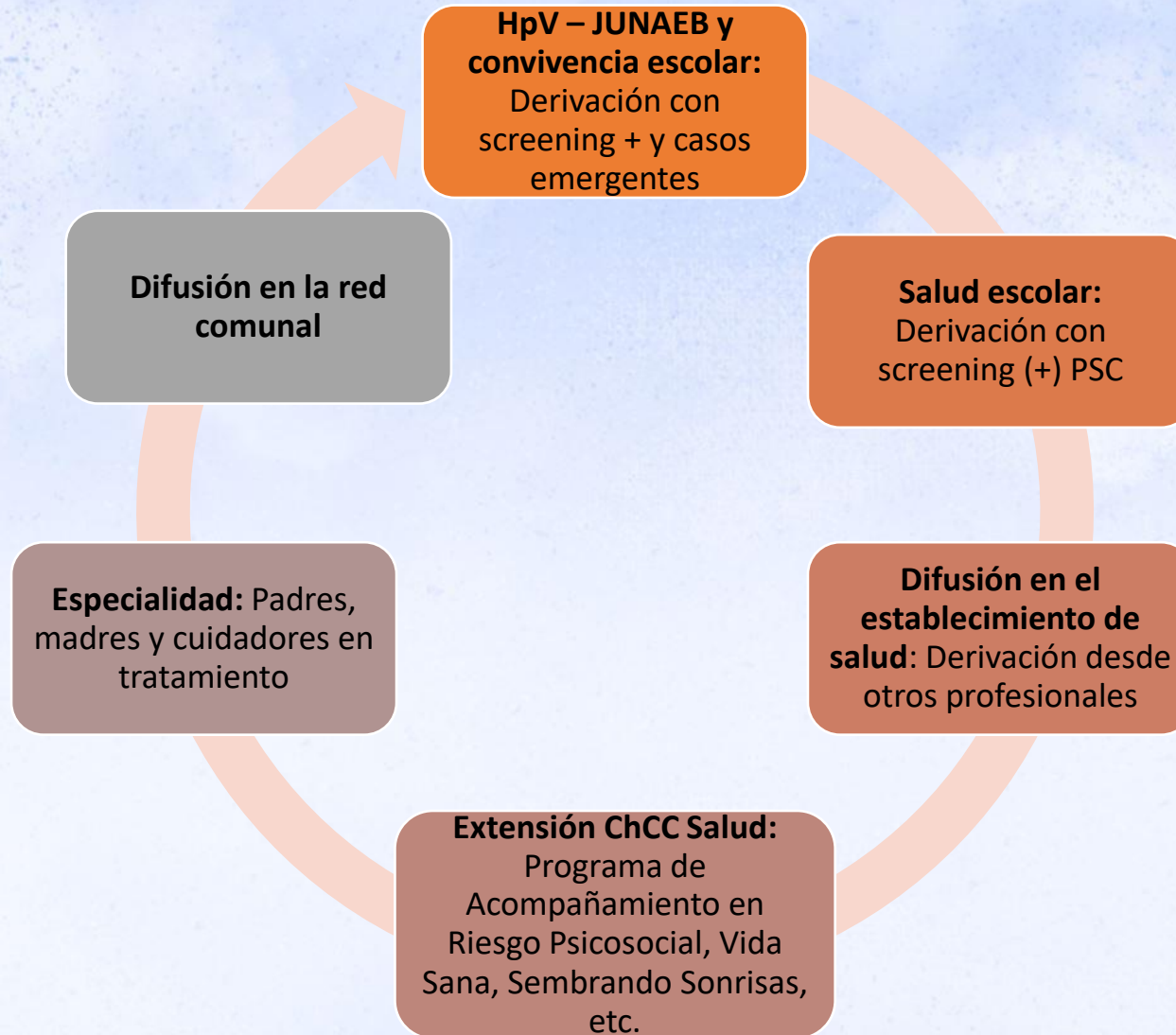
- 9 comunas en proceso de implementación inicial (total 90 comunas).
- Retomar la atención presencial de niños y niñas (evaluación diagnóstica integral y controles de salud mental), con especial énfasis en la población de alto riesgo.
- Recuperar las funciones de los profesionales que realizan atenciones en el contexto del Programa.
- Recuperar y/o habilitar espacios de atención de salud mental para niños y niñas.



- Retomar talleres presenciales nadie es perfecto PASMI con aforo reducido y resguardando las medidas sanitarias donde se encuentren facilitadores activos
- Reanudar visitas a establecimientos educacionales en el proceso de evaluación diagnóstica integral y/o durante el tratamiento como parte de las acciones del plan de cuidado integral. Si no es factible realizar la visita por alerta sanitaria, realizar coordinaciones con los establecimientos educacionales vía remota REM.
- Mantener coordinación local con la red ChCC para el seguimiento de riesgos psicosociales detectados en atenciones de salud mental presenciales, remotas o por visitas domiciliarias.
- Registrar las atenciones en el Sistema de Registro Derivación y Monitoreo (ChCC) para activar alertas psicosociales y priorización de la población del programa.



# Coordinaciones para la gestión de ingresos



# Díptico de difusión

## Programa de Apoyo a la salud mental infantil PASMI



### ¿Qué es el PASMI?

Es un programa que forma parte del Subsistema de Protección a la infancia **Chile Crece Contigo** y refuerza las prestaciones de salud mental dirigida a niños y niñas de 5 a 9 años en la Atención Primaria de Salud.

### ¿Cuál es su objetivo?

Aumentar la cobertura y efectividad de los procesos de atención de niños y niñas con problemas o trastornos de salud mental que acceden a evaluación diagnóstica y tratamiento integral.

### ¿A quién está dirigido?

A niños y niñas de 5 a 9 años inscritos en su establecimiento de salud (Previsión FONASA).

### ¿Qué ofrece?

Atención integral de salud mental infantil en la APS realizada principalmente por médicos/as, psicólogos/as y trabajadores sociales.



### ¿Cuáles son sus prestaciones?

- Evaluación diagnóstica integral
- Controles de salud mental
- Talleres de competencias parentales
- Visitas domiciliarias
- Visitas al establecimiento educacional
- Consultorías de salud mental infantil
- Coordinación con la red intersectorial ChCC



### ¿Cómo se puede acceder?

**A) A través de tamizaje y derivación realizada por:**

- Programa Habilidades para la vida (HPV)
- Programa Control de salud Infantil en Establecimiento Educacional

**B) Ante la sospecha de problemas o trastornos de salud mental de parte de:**

- Profesionales de la red de salud pública
- Familia del niño o niña
- Establecimientos educacionales sin tamizaje de HPV o Salud escolar (la derivación se realizará a través de la familia adjuntando los antecedentes relevantes para su evaluación).

Para acceder, la familia debe acercarse a su **establecimiento de salud** y solicitar hora en el S.O.M.E., donde será derivada a una evaluación diagnóstica integral para determinar la pertinencia de ingresar al programa o si requiere derivación a otras instancias.

PASMI se implementa sólo en algunas comunas del país, para saber dónde está disponible puedes visitar la página de Chile Crece Contigo

<http://www.crececontigo.gob.cl/>



## Funciones asociadas a la intersectorialidad del PASMI

---

**SALUD:** Coordinación técnica del programa/implementación.

---

**MDSyF:** Coordinación intersectorial del programa y apoyo para la implementación.

---

**JUNAEB/HpV:** Tamizaje de salud mental y derivación desde establecimiento educativos.



Mesa Nacional



## Acciones a nivel local/territorial

---

### Salud:

- Evaluación diagnóstica y atenciones de salud mental en APS.
- Levantar alertas para la gestión de la red ChCC.

---

### Red Local:

- Conocer el programa si está presente en su territorio
- Realización de acciones de promoción y prevención
- Identificar y promover la articulación con red local para generar los soportes que niños y niñas requieren para su tratamiento.
- Gestionar alertas identificadas por PASMI

---

### HpV/Educación:

- Realización de intervenciones a nivel promocional y preventivo
- Derivación a PASMI



# Desafíos para la gestión intersectorial

- Fortalecer y recuperar la coordinación intersectorial a nivel central y en el territorio.
- Recuperar las atenciones de salud mental infantil para acoger la demanda proveniente de HPV.
- Fortalecer el registro en el SRDM ChCC para activar la resolución de alertas.
- Priorización niños y niñas del Programa desde la red comunal ChCC para la resolución de situaciones de riesgo como hacinamiento, pobreza y/o educación.



Muchas gracias

