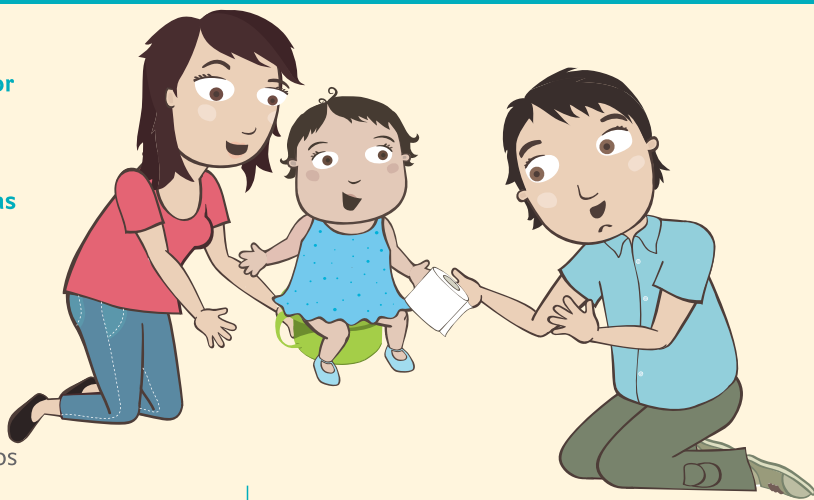


Dejar los pañales

El momento de dejar los pañales es muy esperado por muchas familias. Sin embargo, para que se produzca sin dificultades y respetando las características de tu hijo(a), es importante considerar que:

- La mayoría de niños(as) dejan los pañales en torno a los 3 años, aunque muchos niños(as) no logran hacerlo completamente antes de los 4 ó 5 años.
- Por lo tanto, no se considera que existe un problema si el niño(a) deja los pañales antes de los 4 ó 5 años.
- La mayoría de los niños(as) aprende primero a controlar el pipí y luego la caca.
- La mayoría de los niños(as) aprende primero a controlar en el día y luego en la noche.
- Presionar o forzar al niño(a) antes de que esté preparado puede retrasar y dificultar más el logro de este control.
- Es normal que durante este aprendizaje se produzcan "accidentes" involuntarios (hacerse pipí o caca algunas veces). Todos nos equivocamos cuando estamos aprendiendo algo nuevo.



¿Cuándo es el mejor momento para comenzar a dejar los pañales?

Cuando el niño(a) muestra signos de estar preparado.

¿Cuáles son algunos de los signos más importantes?

- Manifiesta incomodidad con el pañal mojado o sucio.
- Puede pasar al menos dos horas con el pañal seco.
- Puede decir fácilmente "quiero pipí", "quiero caca" o alguna frase para comunicar su necesidad.
- Tiene las habilidades motoras para bajarse pantalones y sentarse en la peleta por sí sólo o con ayuda.



¿Cómo facilitar este proceso en mi hijo(a)?

- Evita juntar este proceso con otros cambios (llegada de un hermanito(a), entrada al jardín infantil, cambio de casa, etc.), ya que puede ser demasiado exigente para tu hijo(a) y para ti.
- Recuerda que no es necesario “enseñar” a un niño(a) este control, sino más bien acompañarlo y ayudarlo en el proceso, a su propio ritmo.

Lo más importante es vivir este proceso con tranquilidad, **sin presiones, burlas o exigencias**. Sólo confía en que tu hijo(a) adquirirá esta habilidad cuando esté preparado para ello.

Si notas que tu hijo(a) está teniendo dificultades para dejar los pañales, se moja o hace frecuentemente, etc., es mejor volver a los pañales e intentar nuevamente en un tiempo más. Insistir o presionar puede traer dificultades emocionales para tu hijo(a) y una presión innecesaria para toda la familia.



- Si tienes otras preguntas o preocupaciones por este tema, consulta en tu centro de salud o llama a Fonoinfancia.



¿Qué ocurre si mi hijo(a) asiste a jardín infantil?

La normativa vigente establece claramente que **ningún jardín infantil que cuente con sala cuna, puede condicionar el ingreso o la promoción al siguiente nivel de niños(as) que aún usen pañales**. Si necesitas más información ingresa a: www.junji.cl

SALUD RESPONDE
600-360-7777
PROFESIONALES DE LA SALUD ATENDIENDO TUS DUDAS LAS 24 HORAS, LOS 7 DÍAS A LA SEMANA.

FONOINFANCIA
800 200 818
Llama Aprende Enseña

Encuentra más materiales e información sobre estimulación, crianza respetuosa y desarrollo infantil en:

www.crececontigo.cl



 Twitter@CreceContigo

 Facebook/chcrececontigo

 Youtube/Chile Crece Contigo

Chile Crece Contigo es parte del Sistema de Promoción y Protección Social que coordina el Ministerio de Desarrollo Social. Una iniciativa del Estado de Chile que promueve la equidad desde el comienzo de la vida.