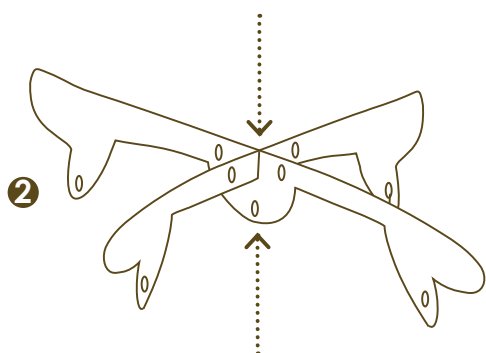
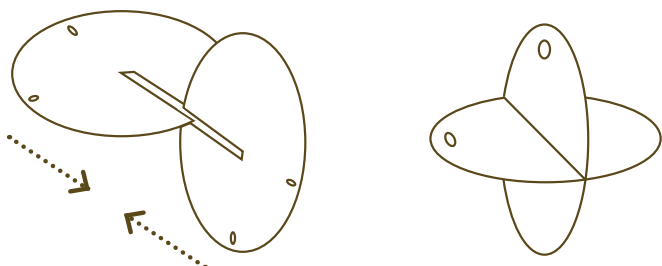
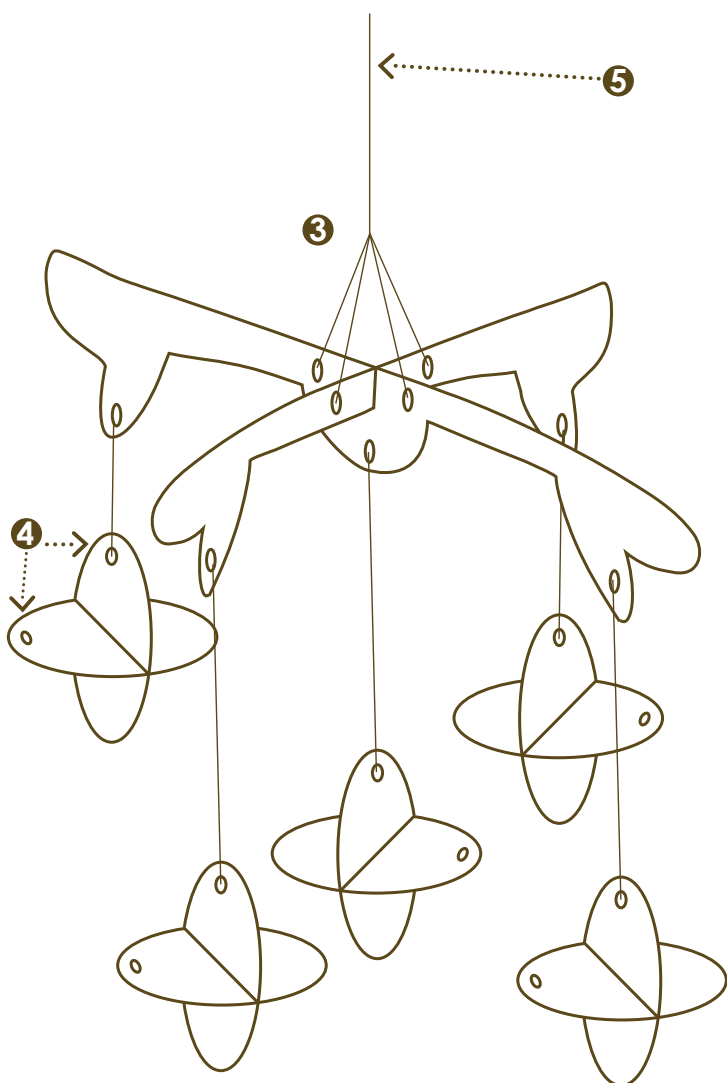




1

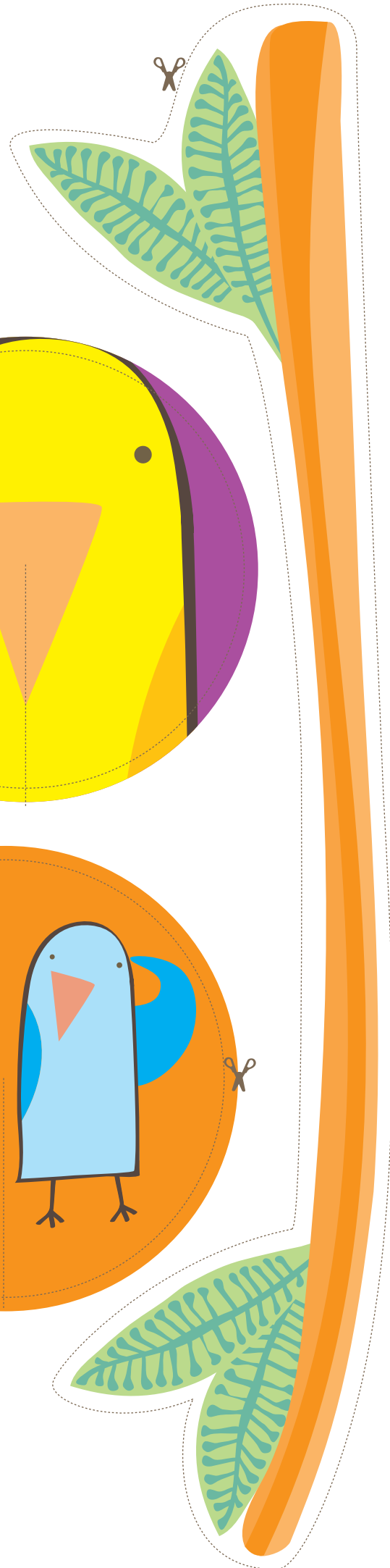
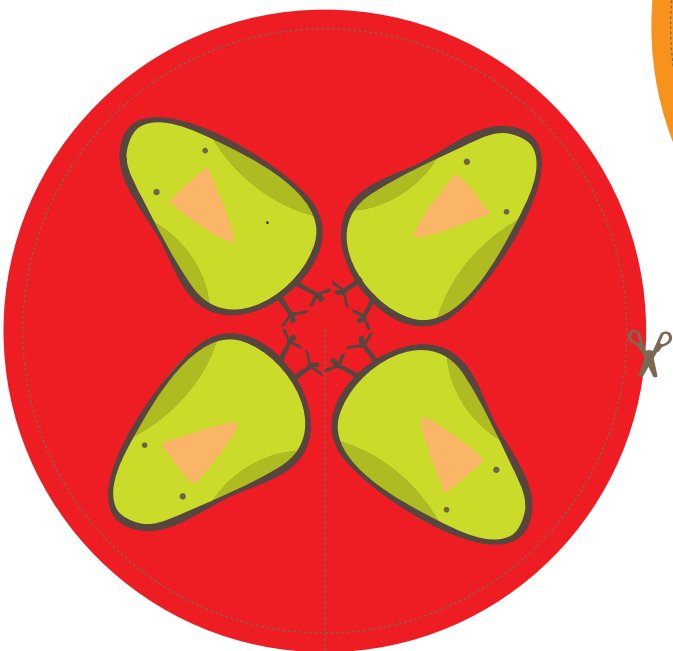
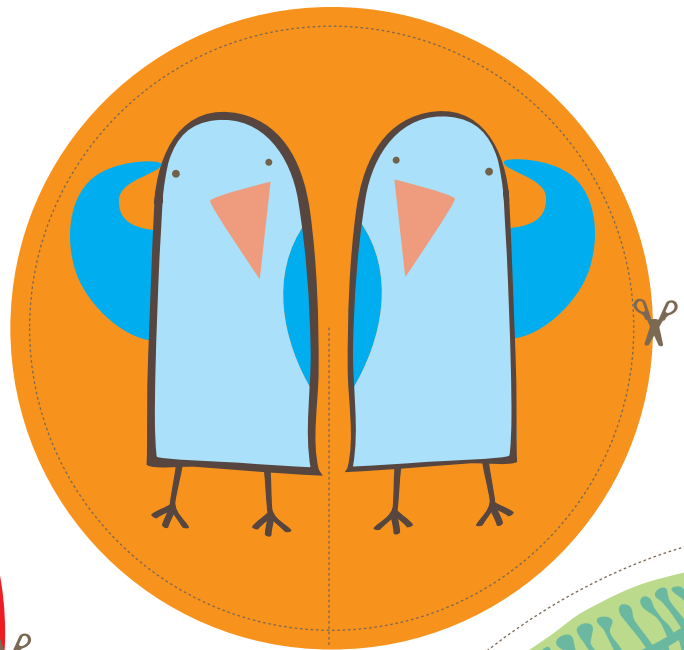
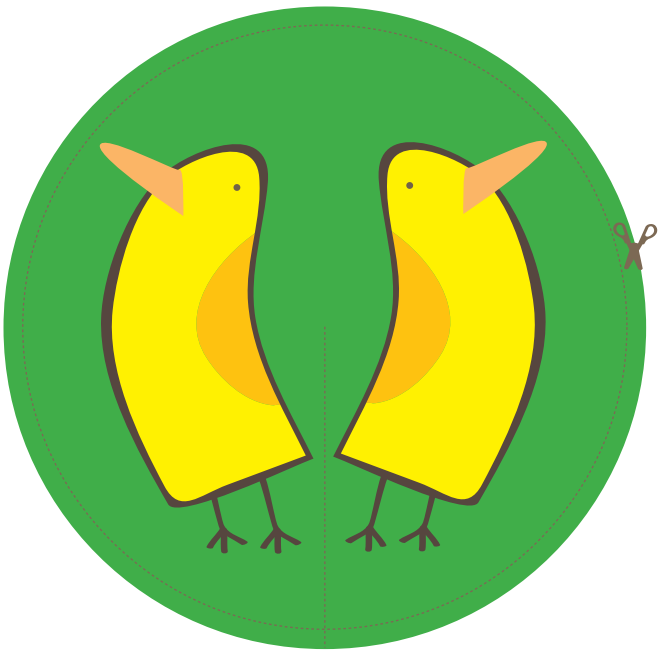
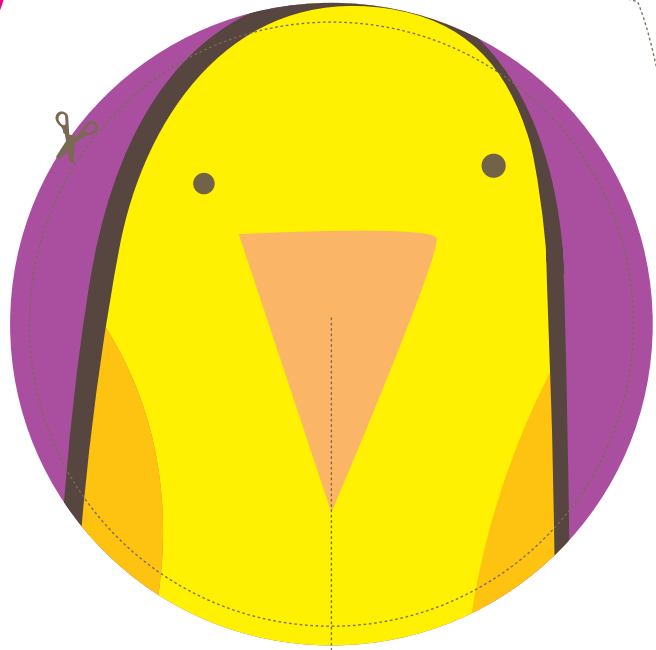
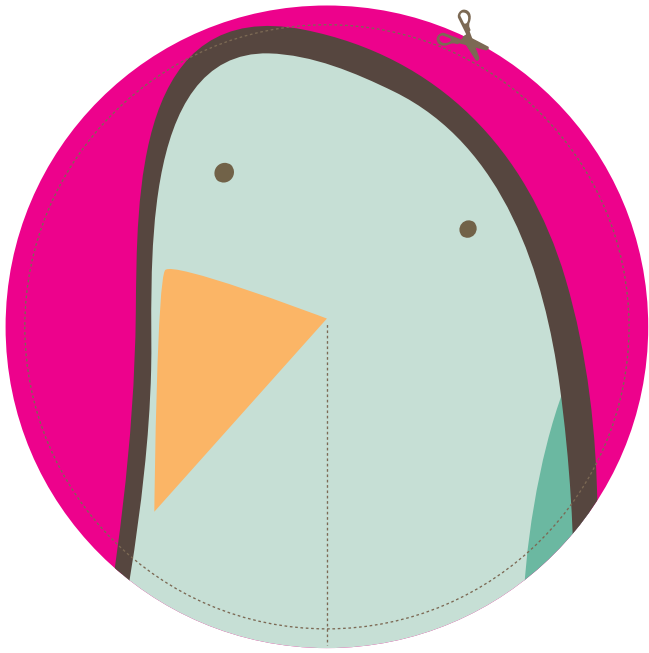


5

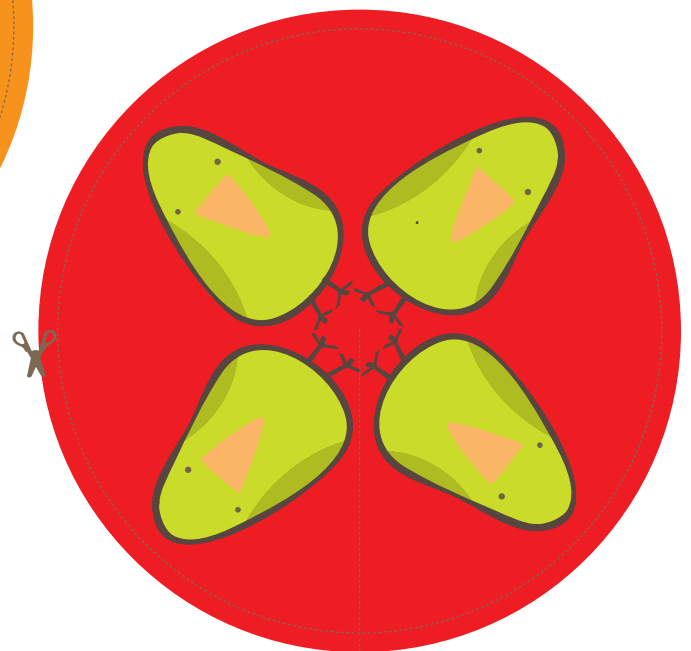
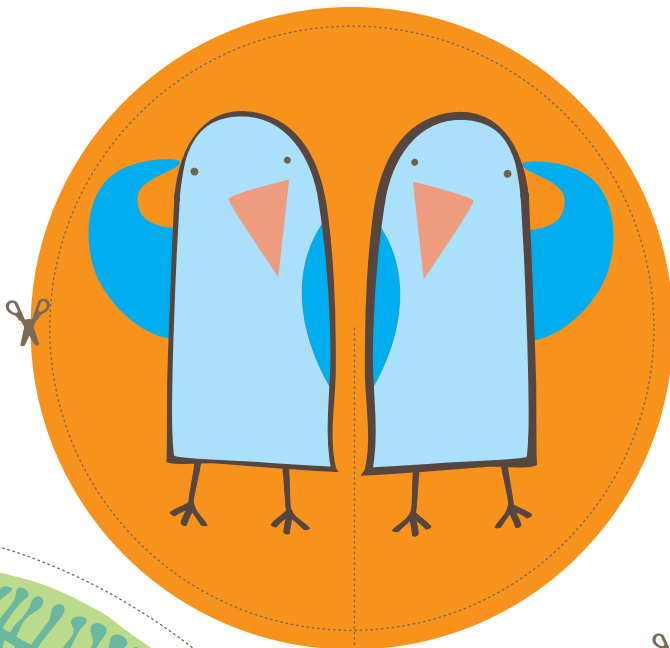
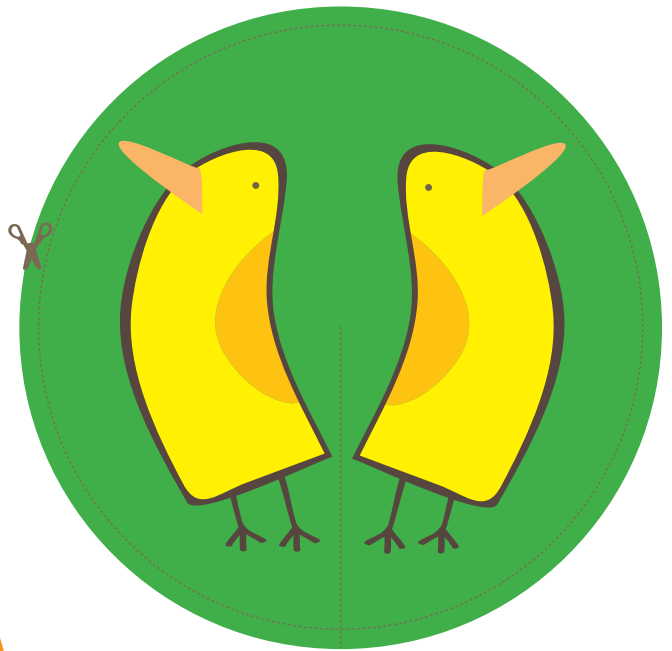
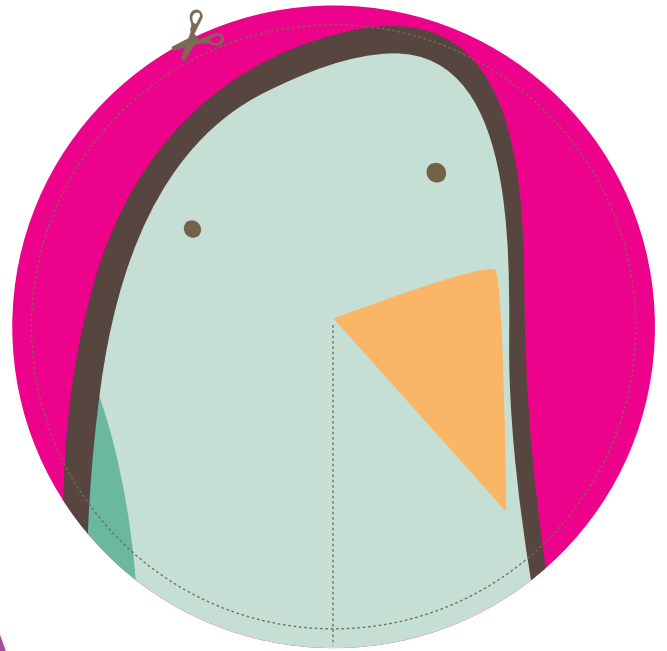
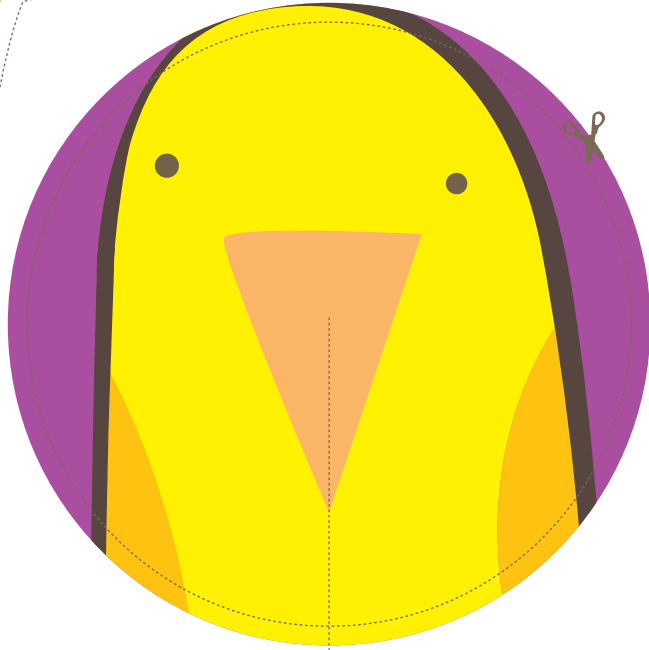
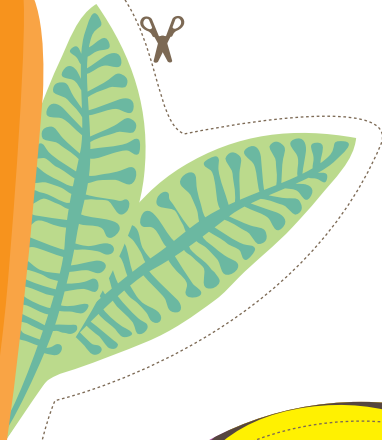


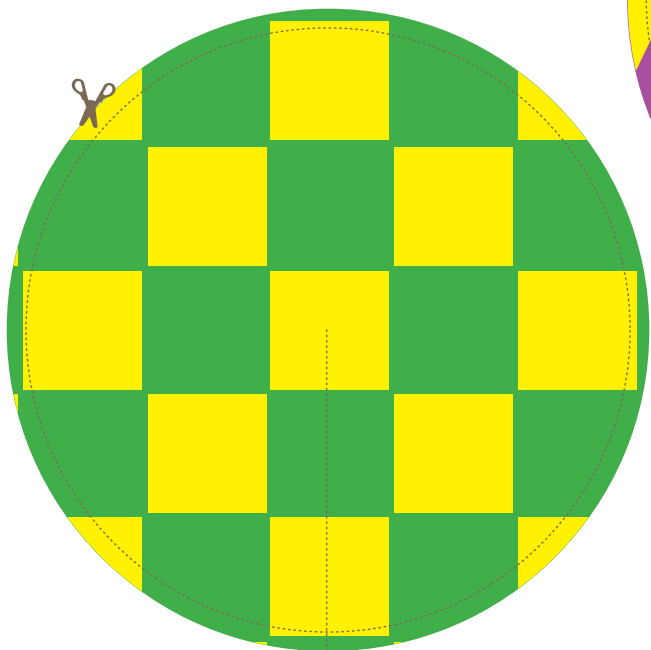
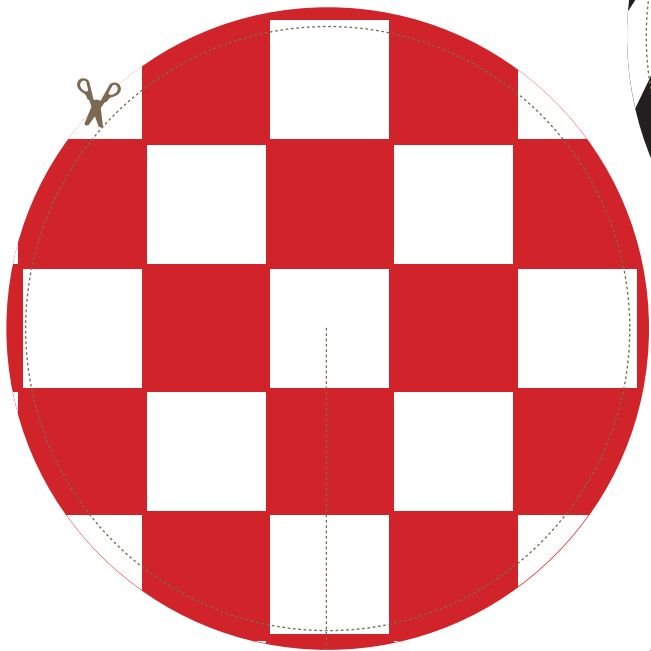
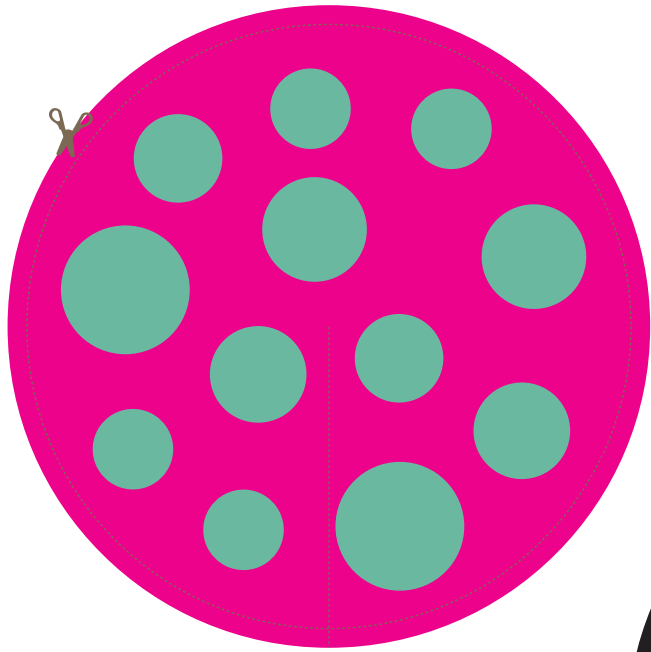
- 1 Usa las ranuras de las figuras para unir un círculo de texturas con uno de pajaritos (y así formar una esfera). Repite lo mismo hasta armar las 5 esferas.
- 2 Une las dos piezas alargadas (ramas) para formar el árbol.
- 3 Corta 5 hilos de aproximadamente 30 centímetros cada uno.
- 4 Elige una de las dos perforaciones que tienen las esferas, amarra una punta del hilo y luego une la otra punta a las perforaciones de las ramas del árbol.
- 5 Para terminar, en las perforaciones superiores de las ramas, amarra los hilos para así poder colgar el móvil completo.
- 6 Coloca este móvil en un lugar donde tu guagua pueda verlo.

Móvil: Pieza 1 (parte de atrás)



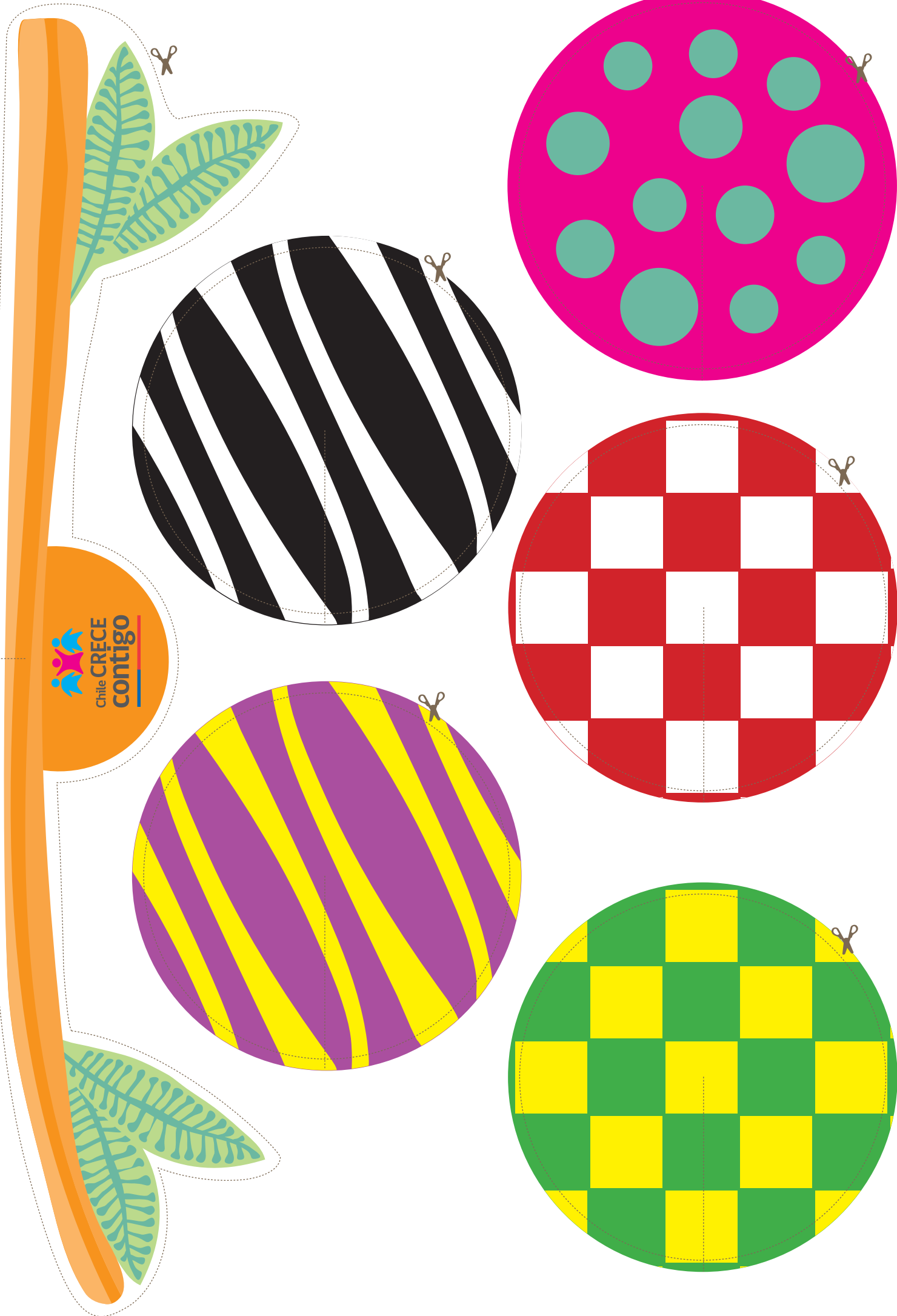
Móvil: Pieza 1 (parte de adelante)





Chile  
**CRECE**  
contigo

Móvil: Pieza 2 (parte de adelante)



Chile **CRECE**  
contigo